



ЭНЕРГОСИЛА
ПРОМЫШЛЕННАЯ ЭКОСИСТЕМА



МИТЭК
НАСОСНОЕ ОБОРУДОВАНИЕ

НАСОСНОЕ ОБОРУДОВАНИЕ

НАСОСЫ ВЫСОКОГО ДАВЛЕНИЯ

ЭНЕРГЕТИКА | ПИТАТЕЛЬНЫЕ НАСОСЫ

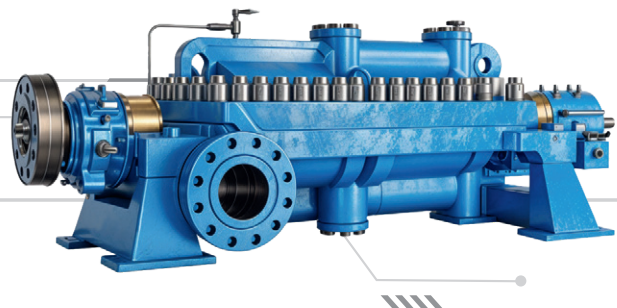
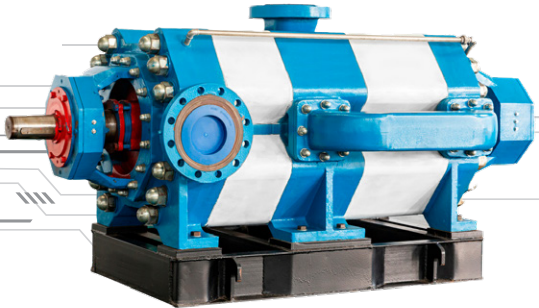
ПРОМЫШЛЕННОСТЬ

ХИМИЧЕСКАЯ ПРОМЫШЛЕННОСТЬ

ВОДОСНАБЖЕНИЕ

НЕФТЯНАЯ ПРОМЫШЛЕННОСТЬ

ШАХТЫ | ПОДЗЕМНОЕ ВОДООТВЕДЕНИЕ



Новое поколение самобалансирующихся горизонтальных многоступенчатых насосов с одним впуском, а также серия насосов с двойным впуском. Самобалансирующаяся конструкция и симметричные компоненты ротора компенсируют осевую силу, что исключает необходимость использования гидропята. Благодаря компактной конструкции, отсутствию утечек, высокой эффективности, стабильной работе и широкой области применения, данный насос превосходит все аналоги предыдущих поколений.

Наилучший КПД, NPSH, межремонтный интервал, высокая надежность.

Является лучшей заменой многоступенчатых центробежных насосов старого типа.

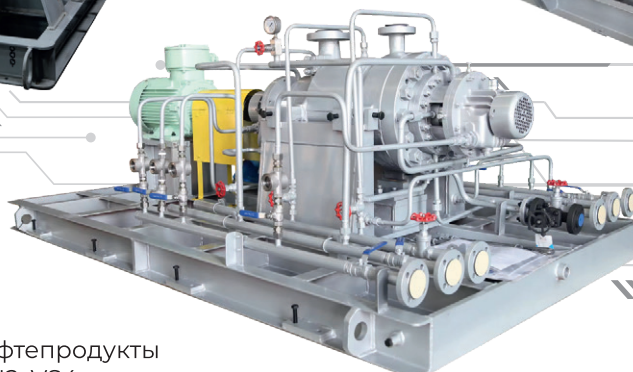
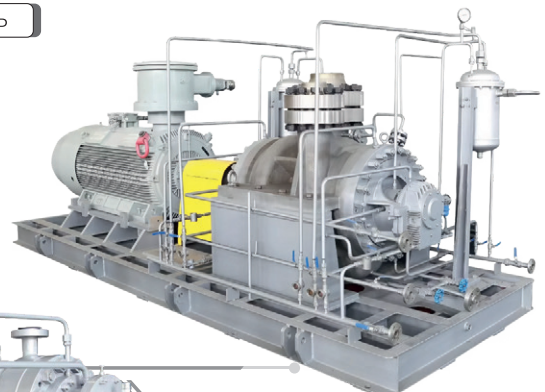
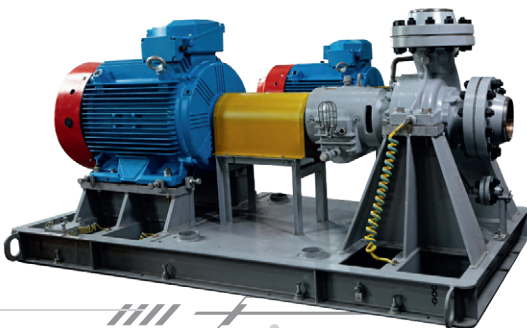
- Высокий напор
- Компактные размеры
- Высокий КПД
- Надежность
- Простое техническое обслуживание

- ▶ перекачиваемая среда: чистая вода, агрессивная жидкость, нефтепродукты, шахтная вода, сетевая вода
- ▶ производительность: **3.75 – 1 360 м³/ч**
- ▶ напор: **60 – 2000 м**
- ▶ мощность двигателя **7.5 – 4000 кВт**
- ▶ температура перекачиваемой среды: **-20 ~ 160°C**

НАСОСЫ ДЛЯ НЕФТЯНОЙ И ХИМИЧЕСКОЙ ПРОМЫШЛЕННОСТИ (API 610)

ХИМИЧЕСКАЯ ПРОМЫШЛЕННОСТЬ

НЕФТЯНАЯ ПРОМЫШЛЕННОСТЬ



- ▶ перекачиваемая среда: нефтепродукты
- ▶ типы насосов: BB2, BB5, OH2, VS4 и др.

НАСОСЫ ВЫСОКОПРОИЗВОДИТЕЛЬНЫЕ

ЭНЕРГЕТИКА

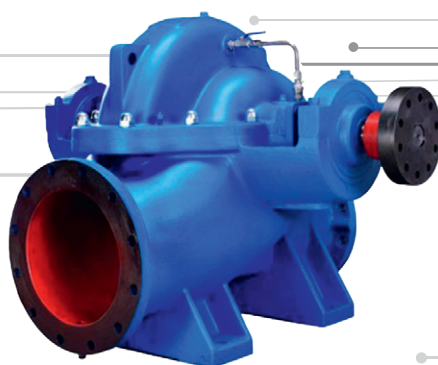
ПРОМЫШЛЕННОСТЬ

ХИМИЧЕСКАЯ ПРОМЫШЛЕННОСТЬ

ВОДОСНАБЖЕНИЕ

ИРРИГАЦИЯ

НЕФТЯНАЯ ПРОМЫШЛЕННОСТЬ



- ▶ производительность: **60 – 36 000 м³/ч**
- ▶ напор: **9,5 – 850 м**
- ▶ температура перекачиваемой среды: **≤105°C**
- ▶ область применения: подача и циркуляция воды

НАСОСЫ ГЛУБИННЫЕ ПОГРУЖНЫЕ

ВОДОСНАБЖЕНИЕ

ШАХТЫ | ПОДЗЕМНОЕ ВОДООТВЕДЕНИЕ



- ▶ перекачиваемая среда: чистая вода, шахтная вода
- ▶ производительность: **5 – 1250 м³/ч**
- ▶ напор: **10 – 600 м**
- ▶ температура перекачиваемой среды: **≤ 60°C**

НАСОСЫ ШЛАМОВЫЕ И НАСОСЫ СЕРООЧИСТКИ



- ▶ перекачиваемая среда: шлам, известняковая или гипсовая суспензия, агрессивные среды, содержащие мелкие частицы
- ▶ производительность: **30 – 25 000 м³/ч**
- ▶ напор: **20 – 150 м**
- ▶ мощность двигателя **7.5 – 5 000 кВт**

Группа компаний «Энергосила» более 20 лет является поставщиком оборудования для нефтегазохимической отрасли и топливно-энергетических комплексов.

С 2022 года компания развивает новое направление — **«МИТЭК»**, специализирующееся на **насосном оборудовании**.

«МИТЭК» осуществляет полный цикл работ – от проектирования и изготовления до монтажа и сервисного обслуживания. При разработке и проектировании оборудования используются передовые методы, такие как: компьютерный гидродинамический анализ механики жидкости (CAE), компьютерный расчет конечных элементов, компьютерное моделирование литья и 3D CAD проектирование CIMATRON, а также передовые технологии 3D сканирования, 3D гравировки, 3D печати форм. Для производства высококачественной продукции используется самое современное оборудование, разработки и патенты позволяют изготавливать насосы с уникальными характеристиками.

Все оборудование изготавливается чётко соблюдая требования сертификации качества ISO9001:2015 и строго придерживаясь рабочих спецификаций для обеспечения высокого качества продукции.

Компания располагает большим количеством готовых комплектующих, что позволяет своевременно удовлетворять потребности клиентов.



ЭНЕРГОСИЛА
ПРОМЫШЛЕННАЯ ЭКОСИСТЕМА



МИТЭК
НАСОСНОЕ ОБОРУДОВАНИЕ

- 344006, г. Ростов-на-Дону, пр. Чехова, 50
- **+7 (863) 300 55 66**
- mitek@ensila.ru